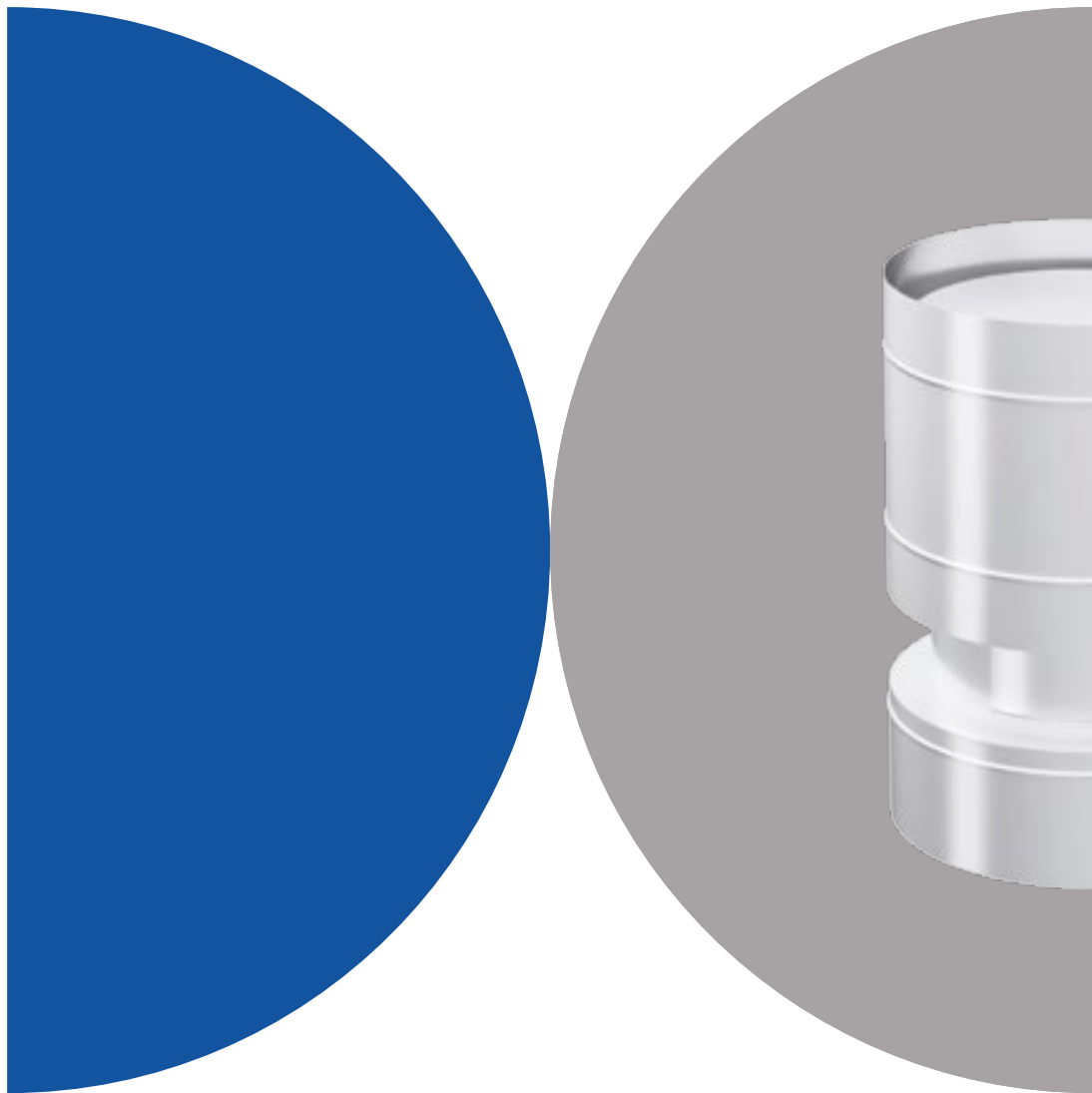


SYSTEMY KOMINOWE



2022 v2
04.05.2022

CENNIK SYSTEMU DO WENTYLACJI MKD AIR



A Sphering Company

MKD AIR - System dwuścienny, izolowany stosowany jako samodzielny komin do wentylacji grawitacyjnej.

System MKD Air prowadzony może być wewnątrz i na zewnątrz budynku. Może on być umiejscowiony w dowolnym miejscu w obiekcie, gdyż montowany jest do ściany.

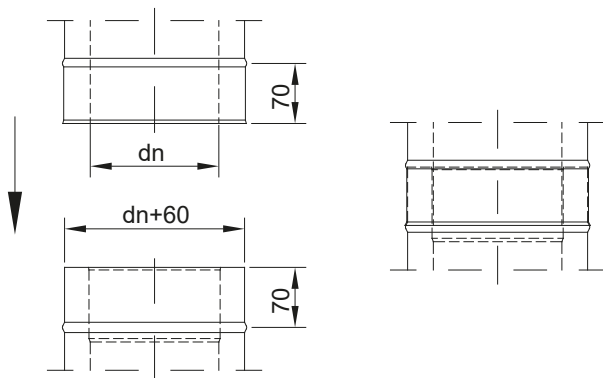
MKD AIR
EN 12237:2003
EN 1506:2007

Charakterystyka systemu MKD AIR

Właściwości systemu	MKD AIR
Wentylacja	✓
Materiał rdzenia	ocynk
Grubość materiału rdzenia	0,5 mm
Izolacja	wełna mineralna
Grubość izolacji	30 mm
Rodzaj pracy	podciśnienie
Klasa szczelności	A
Krajowa Deklaracja Właściwości Użytkowych	Nr 02/2018 MKD AIR



Końcówki przyłączeniowe systemu MKD AIR



MKD AIR

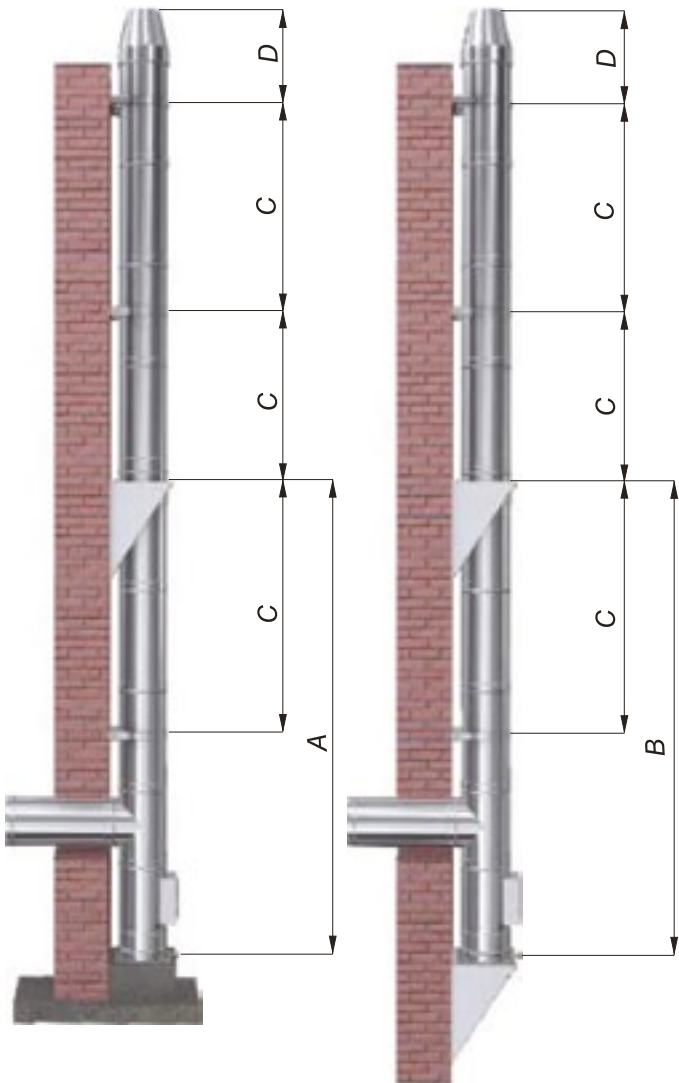


LEGENDA

kształt okrągły	kształt prostokątny	gaz, olej opałowy	Pellet	grubość izolacji
kształt owalny	zastosowanie do wentylacji	drewno	system pracujący na mokro	system pracujący w podciśnieniu (bez uszczelki)
maksymalna temperatura pracy	certyfikat CE	paliwa stałe	system pracujący na sucho	system pracujący w nadciśnieniu (z uszczelką)
grubość ścianki mm	gwarancja	paliwa stałe - EKO-GROSZEK	gatunek stali rdzenia	



Zastosowanie podpory pośredniej i obejm WHT



- A - Wysokość położenia podpory przejściowej komina, który stoi na wylewce betonowej
- B* - Wysokość położenia podpory przejściowej komina, który zamocowany jest na wsporniku WKT
- C - Rozmieszczenia obejm WHT
- D - Maksymalna wysokość komina wystającego nad ostatnią obejmą WHT

DN	A	B	C	D
mm	m			
113	30	30	4	3
120				
130				
140				
150				
160				
180				
200				
225				
250				
300	25	12	4	3
350				
400				
450				
500				
600	20	7	2	1
700				
800				
900				
1000	15	6		

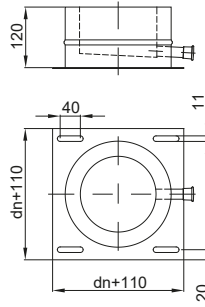
Przy wystąpieniu następnej podpory przejściowej, należy ją montować w odległości B od poprzedniej

* dla wspornika WSP-G należy przyjąć połowę wysokości przedstawionej w tabeli

PŁYTY KOTWOWE

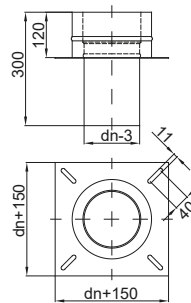
Płyta kotwowa podstawowa ZN KFT

ceny netto		dane techniczne	
system	MKD AIR	wymiary (mm)	
wersja	O cynk		
index	ZNKFTxx		
nazwa	Płyta kotwowa podstawowa ZN KFT	wymiary elementu znajdują się na rysunku	
ø130	178		
ø150	206		
ø160	210		
ø180	222		
ø200	231		
ø250	248		



Płyta kotwowa przejściowa ZN KFTP

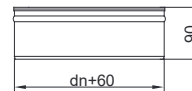
ceny netto		dane techniczne	
system	MKD AIR	wymiary (mm)	
wersja	O cynk		
index	ZNKFTPxx		
nazwa	Płyta kotwowa przejściowa ZN KFTP	wymiary elementu znajdują się na rysunku	
ø130	186		
ø150	206		
ø160	218		
ø180	236		
ø200	275		
ø250	351		



ZAMKNIĘCIA IZOLACJI

Zaślepka ZN ZKD

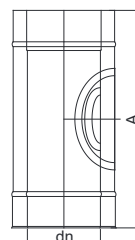
ceny netto		dane techniczne	
system	MKD AIR	wymiary (mm)	
wersja	O cynk		
index	ZNZKDxx		
nazwa	Zaślepka ZN ZKD	wymiary elementu znajdują się na rysunku	
ø130	84		
ø150	88		
ø160	89		
ø180	98		
ø200	103		
ø250	121		



WYCZYSTKI

Wyczystka ZN POT

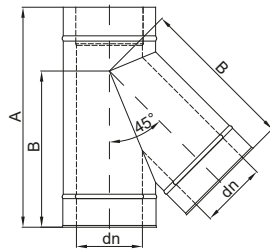
ceny netto		dane techniczne			
system	MKD AIR	wymiary (mm)			
wersja	O cynk				
index	ZNPOTxx				
nazwa	Wyczystka ZN POT	A	B	C	D
ø130	369	400	-	-	-
ø150	394	450	-	-	-
ø160	412	450	-	-	-
ø180	451	450	-	-	-
ø200	509	450	-	-	-
ø250	526	450	-	-	-





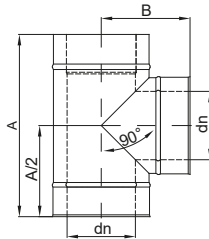
TRÓJNIKI

Trójnik ZN AFTS 45°



ceny netto		dane techniczne			
system	MKD AIR	wymiały (mm)			
wersja	Ocynk				
index	ZNAFTS45xx				
nazwa	Trójnik ZN AFTS 45°	A	B	C	D
ø130	495	500	345	-	-
ø150	546	500	355	-	-
ø160	578	520	370	-	-
ø180	604	550	395	-	-
ø200	679	580	420	-	-
ø250	780	650	480	-	-

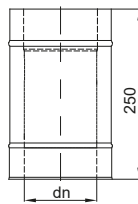
Trójnik ZN AFTS 90°



ceny netto		dane techniczne			
system	MKD AIR	wymiały (mm)			
wersja	Ocynk				
index	ZNAFTS90xx				
nazwa	Trójnik ZN AFTS 90°	A	B	C	D
ø130	249	400	185	-	-
ø150	273	400	195	-	-
ø160	293	450	200	-	-
ø180	319	450	210	-	-
ø200	350	450	220	-	-
ø250	395	520	245	-	-

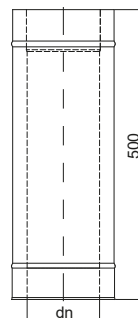
RURY

Rura ZN RT L250



ceny netto		dane techniczne			
system	MKD AIR	wymiały (mm)			
wersja	Ocynk				
index	ZNRT250xx				
nazwa	Rura ZN RT L250	wymiały elementu znajdują się na rysunku			
ø130	86				
ø150	96				
ø160	105				
ø180	112				
ø200	125				
ø250	148				

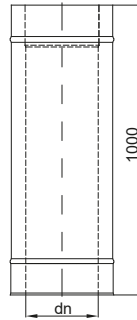
Rura ZN RT L500



ceny netto		dane techniczne			
system	MKD AIR	wymiały (mm)			
wersja	Ocynk				
index	ZNRT500xx				
nazwa	Rura ZN RT L500	wymiały elementu znajdują się na rysunku			
ø130	136				
ø150	145				
ø160	158				
ø180	174				
ø200	194				
ø250	220				

System dwuścienny, izolowany MKD AIR - system do wentylacji

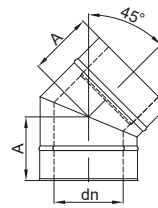
ceny netto		dane techniczne	
system	MKD AIR	wymiary (mm)	
wersja	O cynk		
index	ZNRT1000xx		
nazwa	Rura ZN RT L1000	wymiary elementu znajdują się na rysunku	
ø130	202		
ø150	225		
ø160	248		
ø180	272		
ø200	296		
ø250	349		



Rura ZN RT L1000



ceny netto		dane techniczne			
system	MKD AIR	wymiary (mm)			
wersja	O cynk				
index	ZNBT45xx				
nazwa	Kolano ZN BGT 45°	A	B	C	D
ø130	192	134	-	-	-
ø150	215	138	-	-	-
ø160	230	140	-	-	-
ø180	243	145	-	-	-
ø200	266	149	-	-	-
ø250	294	159	-	-	-

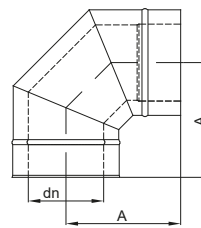


KOLANA

Kolano ZN BGT 45°



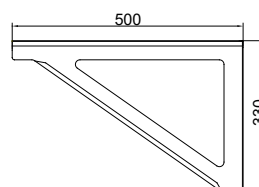
ceny netto		dane techniczne			
system	MKD AIR	wymiary (mm)			
wersja	O cynk				
index	ZNBT90xx				
nazwa	Kolano ZN BGT 90°	A	B	C	D
ø130	215	218	-	-	-
ø150	244	228	-	-	-
ø160	261	233	-	-	-
ø180	269	243	-	-	-
ø200	297	253	-	-	-
ø250	323	278	-	-	-



Kolano ZN BGT 90°



ceny netto		dane techniczne	
system	MKD AIR	wymiary (mm)	
wersja	Akcesoria		
*index	OWSPG500		
nazwa	Wspornik WSP-G L500	wymiary elementu znajdują się na rysunku	
ø130	277		
ø150	277		
ø160	277		
ø180	277		
ø200	277		
ø250	277		



WSPORNIKI

Wspornik WSP-G L500
STAL NIERDZEWNA

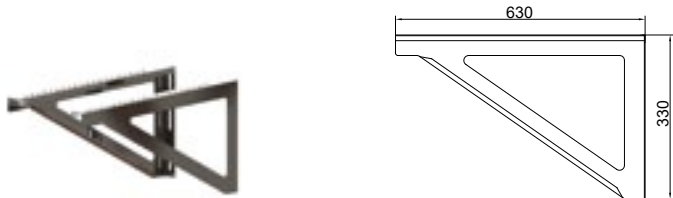


* index elementu tworzymy poprzez wstawienie w miejsce XX średnicy elementu np. Wyczystka POT wyk. Premium 2POT130. Pozostałe elementy podlegają indywidualnej wycenie po podaniu danych przez Klienta. Ceny w PLN bez podatku VAT.

System dwucienny, izolowany MKD AIR - system do wentylacji

Wspornik WSP-G L630

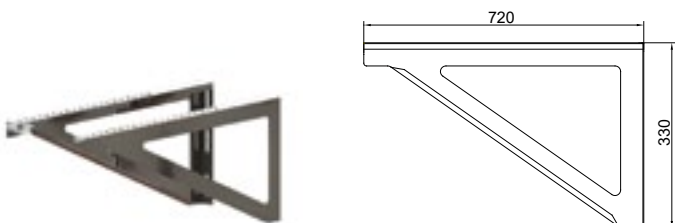
STAL NIERDZEWNA



ceny netto		dane techniczne	
system	MKD AIR	wymiary (mm)	
wersja	Akcesoria		
*index	OWSPG630		
nazwa	Wspornik WSP-G L630	wymiary elementu znajdują się na rysunku	
ø130	305		
ø150	305		
ø160	305		
ø180	305		
ø200	305		

Wspornik WSP-G L720

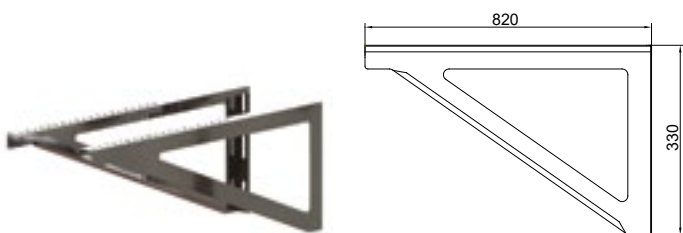
STAL NIERDZEWNA



ceny netto		dane techniczne	
system	MKD AIR	wymiary (mm)	
wersja	Akcesoria		
*index	OWSPG720		
nazwa	Wspornik WSP-G L720	wymiary elementu znajdują się na rysunku	
ø130	334		
ø150	334		
ø160	334		
ø180	334		
ø200	334		

Wspornik WSP-G L820

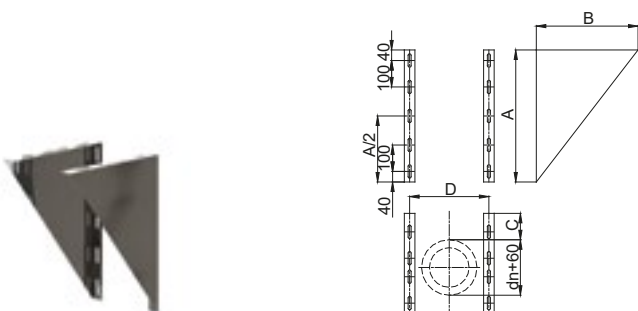
STAL NIERDZEWNA



ceny netto		dane techniczne	
system	MKD AIR	wymiary (mm)	
wersja	Akcesoria		
*index	OWSPG820		
nazwa	Wspornik WSP-G L820	wymiary elementu znajdują się na rysunku	
ø130	356		
ø150	356		
ø160	356		
ø180	356		
ø200	356		

Wspornik WKT 1

STAL NIERDZEWNA



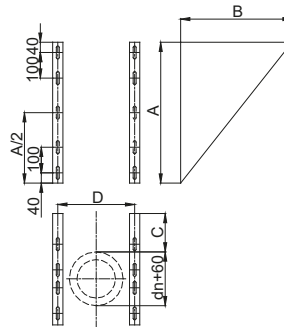
ceny netto		dane techniczne			
system	MKD AIR	wymiary (mm)			
wersja	Akcesoria				
index	OWKT1.xx				
nazwa	Wspornik WKT 1	A	B	C	D
ø130	260	450	365	50-150	280
ø150	297	500	385	50-150	300
ø160	308	500	395	50-150	310
ø180	337	550	415	50-150	330
ø200	364	550	435	50-150	350
ø250	436	600	485	50-150	400

* index elementu tworzymy poprzez wstawienie w miejsce XX średnicy elementu np. Wyczystka POT wyk. Premium 2POT130. Pozostałe elementy podlegają indywidualnej wycenie po podaniu danych przez Klienta.
Ceny w PLN bez podatku VAT.

System dwuścienny, izolowany MKD AIR - system do wentylacji

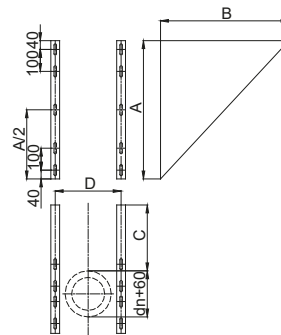
Wspornik WKT 2
STAL NIERDZEWNA

ceny netto		dane techniczne			
system	MKD AIR	wymiary (mm)			
wersja	Akcesoria				
index	OWKT2xx				
nazwa	Wspornik WKT 2	A	B	C	D
∅130	305	500	415	100-200	280
∅150	350	550	435	100-200	300
∅160	363	550	445	100-200	310
∅180	391	600	465	100-200	330
∅200	418	600	485	100-200	350
∅250	494	650	535	100-200	400



Wspornik WKT 3
STAL NIERDZEWNA

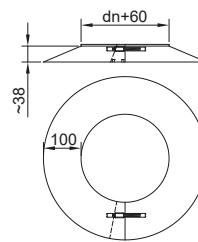
ceny netto		dane techniczne			
system	MKD AIR	wymiary (mm)			
wersja	Akcesoria				
index	OWKT3xx				
nazwa	Wspornik WKT 3	A	B	C	D
∅130	423	580	565	250-350	280
∅150	482	630	585	250-350	300
∅160	502	630	595	250-350	310
∅180	591	630	615	250-350	330
∅200	630	680	635	250-350	350
∅250	730	730	685	250-350	400



ROZETY MASKUJĄCE

Rozeta ZN WBT

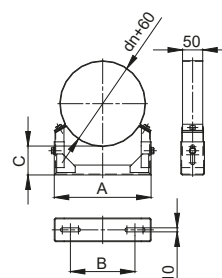
ceny netto		dane techniczne	
system	MKD AIR	wymiary (mm)	
wersja	Ocynk		
index	ZNWB1xx		
nazwa	Rozeta maskująca ZN WBT	wymiary elementu znajdują się na rysunku	
∅130	60		
∅150	62		
∅160	67		
∅180	73		
∅200	77		
∅250	98		



OBEJMY KONSTRUKCYJNE

Obejma konstrukcyjna przestawna WHT 1
STAL NIERDZEWNA

ceny netto		dane techniczne			
system	MKD AIR	wymiary (mm)			
wersja	Akcesoria				
index	OWHT1xx				
nazwa	Obejma konstrukcyjna przestawna WHT 1	A	B	C	D
∅130	168	222	142	96-129	-
∅150	180	240	160	88-122	-
∅160	184	248	168	87-121	-
∅180	188	266	186	82-115	-
∅200	196	283	203	77-110	-
∅250	209	326	246	64-98	-

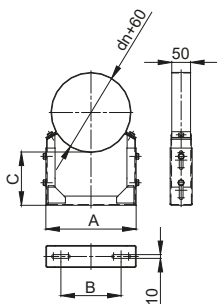


* index elementu tworzymy poprzez wstawienie w miejsce xx średnicy elementu np. Wyczystka POT wyk. Premium 2POT130. Pozostałe elementy podlegają indywidualnej wycenę po podaniu danych przez Klienta. Ceny w PLN bez podatku VAT.

System dwucienny, izolowany MKD AIR - system do wentylacji

Obejma konstrukcyjna przestawna WHT 2

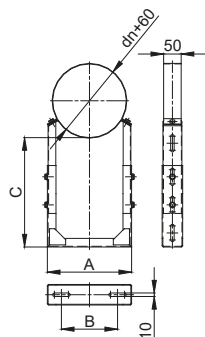
STAL NIERDZEWNA



ceny netto		dane techniczne			
system	MKD AIR	wymiary (mm)			
wersja	Akcesoria				
index	OWHT2xx				
nazwa	Obejma konstrukcyjna przestawna WHT 2	A	B	C	D
ø130	252	222	142	121-168	-
ø150	274	240	160	115-162	-
ø160	279	248	168	114-161	-
ø180	291	266	186	108-155	-
ø200	298	283	203	103-150	-
ø250	346	326	246	124-198	-

Obejma konstrukcyjna przestawna WHT 3

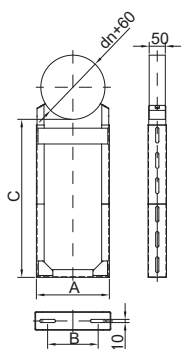
STAL NIERDZEWNA



ceny netto		dane techniczne			
system	MKD AIR	wymiary (mm)			
wersja	Akcesoria				
index	OWHT3xx				
nazwa	Obejma konstrukcyjna przestawna WHT 3	A	B	C	D
ø130	292	222	142	225-338	-
ø150	313	240	160	218-332	-
ø160	316	248	168	217-331	-
ø180	323	266	186	212-325	-
ø200	356	283	203	207-320	-
ø250	395	326	246	194-308	-

Obejma konstrukcyjna przestawna WHT 4

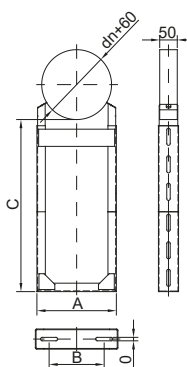
STAL NIERDZEWNA



ceny netto		dane techniczne			
system	MKD AIR	wymiary (mm)			
wersja	Akcesoria				
index	OWHT4xx				
nazwa	Obejma konstrukcyjna przestawna WHT 4	A	B	C	D
ø130	399	222	142	326-539	-
ø150	418	240	160	321-534	-
ø160	423	248	168	318-532	-
ø180	428	266	186	317-531	-
ø200	448	283	203	312-525	-
ø250	494	326	246	300-513	-

Obejma konstrukcyjna przestawna WHT 5

STAL NIERDZEWNA



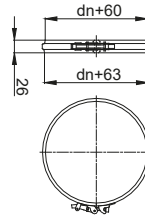
ceny netto		dane techniczne			
system	MKD AIR	wymiary (mm)			
wersja	Akcesoria				
index	OWHT5xx				
nazwa	Obejma konstrukcyjna przestawna WHT 5	A	B	C	D
ø130	501	222	142	622-759	-
ø150	519	240	160	614-754	-
ø160	528	248	168	614-752	-
ø180	537	266	186	613-751	-
ø200	562	283	203	608-745	-
ø250	620	326	246	596-733	-

* index elementu tworzymy poprzez wstawienie w miejsce XX średnicy elementu np. Wyczystka POT wyk. Premium 2POT130. Pozostałe elementy podlegają indywidualnej wycenie po podaniu danych przez Klienta. Ceny w PLN bez podatku VAT.

ceny netto		dane techniczne	
system	MKD AIR	wymiary (mm)	
wersja	Akcesoria		
index	OKBTxx		
nazwa	Obejma spinająca wąska KBT	wymiary elementu znajdują się na rysunku	
ø130	50		
ø150	50		
ø160	50		
ø180	50		
ø200	51		
ø250	61		

OBEJMY SPINAJĄCE

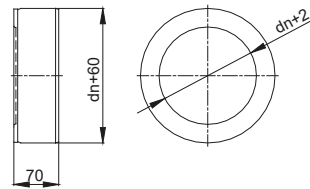
Obejma spinająca wąska KBT
STAL NIERDZEWNA



ceny netto		dane techniczne	
system	MKD AIR	wymiary (mm)	
wersja	Akcesoria		
index	ZNENDxxBS		
nazwa	Pokrywa końcowa ZN END	wymiary elementu znajdują się na rysunku	
ø130	76		
ø150	95		
ø160	106		
ø180	116		
ø200	124		
ø250	142		

ZAMKNIĘCIA IZOLACJI

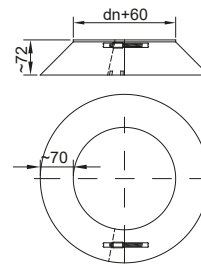
Pokrywa końcowa ZN END
Element służy do zamknięcia izolacji



ceny netto		dane techniczne	
system	MKD AIR	wymiary (mm)	
wersja	O cynk		
index	ZNRKTxx		
nazwa	Kołnierz przeciwdeszczowy ZN RKT	wymiary elementu znajdują się na rysunku	
ø130	62		
ø150	71		
ø160	74		
ø180	75		
ø200	77		
ø250	83		

KOŁNIERZE DO PRZEPUSTÓW DACHOWYCH

Kołnierz przeciwdeszczowy ZN RKT

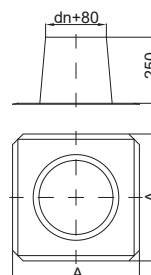


ceny netto		dane techniczne			
system	MKD AIR	wymiary (mm)			
wersja	O cynk				
index	ZNDDT0xx				
nazwa	Przepust dachowy ZN DDT 0°	A	B	C	D
ø130	119	460	-	-	-
ø150	131	480	-	-	-
ø160	142	490	-	-	-
ø180	157	510	-	-	-
ø200	163	530	-	-	-
ø250	212	580	-	-	-

PRZEPUSTY DACHOWE

Przepust dachowy ZN DDT 0°

Stosowany na dachach o kącie 0°-5°

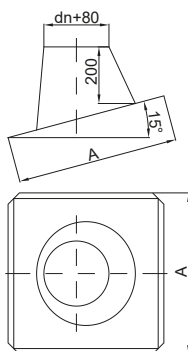


System dwuścienny, izolowany MKD AIR - system do wentylacji



Przepust dachowy ZN DDT 15°

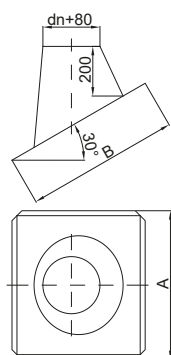
Stosowany na dachach o kącie 5°-20°



ceny netto		dane techniczne			
system	MKD AIR	wymiary (mm)			
wersja	Ocynk	A	B	C	D
index	ZNDDT15xx				
nazwa	Przepust dachowy ZN DDT 15°				
ø130	127	550	-	-	-
ø150	141	570	-	-	-
ø160	154	580	-	-	-
ø180	168	600	-	-	-
ø200	176	620	-	-	-
ø250	227	680	-	-	-

Przepust dachowy ZN DDT 30°

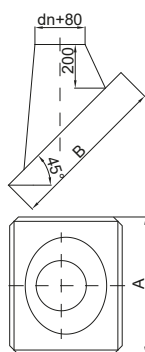
Stosowany na dachach o kącie 20°-35°



ceny netto		dane techniczne			
system	MKD AIR	wymiary (mm)			
wersja	Ocynk	A	B	C	D
index	ZNDDT30xx				
nazwa	Przepust dachowy ZN DDT 30°				
ø130	137	570	590	-	-
ø150	152	600	620	-	-
ø160	163	610	630	-	-
ø180	181	630	650	-	-
ø200	188	650	670	-	-
ø250	239	710	740	-	-

Przepust dachowy ZN DDT 45°

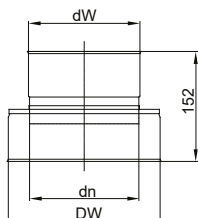
Stosowany na dachach o kącie 35°-50°



ceny netto		dane techniczne			
system	MKD AIR	wymiary (mm)			
wersja	Ocynk	A	B	C	D
index	ZNDDT45xx				
nazwa	Przepust dachowy ZN DDT 45°				
ø130	173	610	700	-	-
ø150	188	630	730	-	-
ø160	205	650	750	-	-
ø180	225	680	780	-	-
ø200	235	700	810	-	-
ø250	302	760	890	-	-

ZAKOŃCZENIA KOMINA

Zakończenie komina ZN ZK



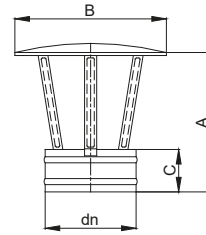
ceny netto		dane techniczne			
system	MKD AIR	wymiary (mm)			
wersja	Ocynk				
index	ZNZKxx				
nazwa	Zakończenie komina ZN ZK				
ø130	83	wymiary elementu znajdują się na rysunku			
ø150	87				
ø160	87				
ø180	93				
ø200	95				
ø250	101				

* index elementu tworzymy poprzez wstawienie w miejsce XX średnicy elementu np. Wyczyszka POT wyk. Premium 2POT130. Pozostałe elementy podlegają indywidualnej wycenie po podaniu danych przez Klienta. Ceny w PLN bez podatku VAT.

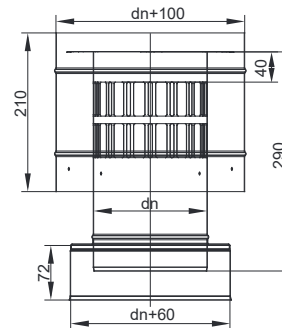
System dwucienny, izolowany MKD AIR - system do wentylacji

Parasol AZN - montowany w zakończenie ustnikowe MAT

ceny netto		dane techniczne			
system	MKD AIR	wymiary (mm)			
wersja	Ocynk				
index	ZNAZNxx				
nazwa	Parasol AZN	A	B	C	D
ø130	76	205	250	70	-
ø150	86	230	250	70	-
ø160	95	240	310	70	-
ø180	102	265	350	70	-
ø200	113	290	390	100	-
ø250	242	350	490	100	-



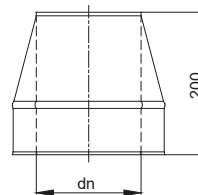
ceny netto		dane techniczne	
system	MKD AIR	wymiary (mm)	
wersja	Ocynk		
index	ZNRHTSADWxx		
nazwa	Deflektor ZN RHTS ADW		
ø130	243	wymiary elementu znajdują się na rysunku	
ø150	263		
ø160	274		
ø180	276		
ø200	280		
ø250	399		



Deflektor ZN RHTS ADW



ceny netto		dane techniczne	
system	MKD AIR	wymiary (mm)	
wersja	Ocynk		
index	ZNMATxx		
nazwa	Zakończenie ustnikowe ZN MAT		
ø130	108	wymiary elementu znajdują się na rysunku	
ø150	117		
ø160	128		
ø180	136		
ø200	148		
ø250	184		



Zakończenie ustnikowe ZN MAT





www.sphering-group.com



www.mkzary.pl



Sphering

Group

Flue & Air Care
Since 1919